



# CATÁLOGO GENERAL DE PRODUCTOS

### MERIK 511W



Potencia 1/2HP  
Ajustes automáticos para trabajo pesado  
Conectividad myQ con Bluetooth integrado  
Posilock  
Safety reversing sensor  
Más alcance sin interferencias (210m) programa hasta 12 controles remotos

### MERIK 711W



Potencia 3/4HP  
Ajustes automáticos para trabajo pesado  
Conectividad myQ con Bluetooth integrado  
Posilock  
Safety reversing sensor  
Más alcance sin interferencias (210m) programa hasta 24 controles remotos

### MERIK 75 12W



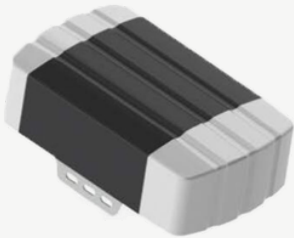
Potencia 3/4HP  
Ajustes automáticos para trabajo pesado  
Conectividad MyQ con Bluetooth integrado  
Motor CC (silencioso)  
Batería de respaldo interna (incluida)  
Programa hasta 40 controles remotos



### MERIK KD 1000

- Sistema De Desaceleración
- Velocidad 12 Cm Por Segundo
- Sproket 10 Dientes
- Ajuste De Fuerza
- Carrera Sin Limite
- Formato Tipo Cadena Para Riel Tipo (Riel No Incluido)
- Capacidad De 300 Kg De Arrastre

### FORCE MATIC



433 MHz/ código variable  
Ajuste de la fuerza de inversión  
Dispositivos terminales compatibles  
Retardo de apagado de 3 minutos de L.E.D  
Ajuste ON / OFF de fotocélula  
Ajuste del limite de recorrido electrónico



### CHAMBERLAIN C2212T

Tecnología para garajes de última generación: Conectividad Wi-Fi® mejorada y memoria optimizada para admitir nuevas funciones de myQ.

Funciona con Amazon Key  
Permite una entrega segura y conveniente en el garaje.

### SEG 800



Aplicable para portones abatibles, corredizos, ascendentes y de maroma.  
Área máxima de la puerta depende del modelo, puede ser desde los 12m<sup>2</sup> hasta los 14m<sup>2</sup>.



### SEG 1000

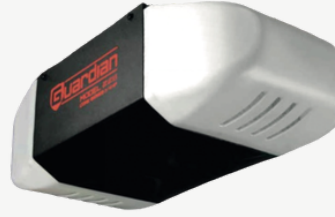
Equipo para la automatización de portones residencial con un peso máximo de arrastre de 100kg con protección ante ausencia de energía eléctrica.

### GUARDIAN 215



- Motor robusto de 1/2 HP corriente AC
- Cadena calidad industrial
  - Luz de cortesía de 100W
  - Sistema de foto-celdas cofiable (opcional)
  - Motor garantía de 5 años

### GUARDIAN 228



- Motor robusto de 3/4 HP corriente AC
- Cadena calidad industrial
  - Luz de cortesía de 200W
  - Sistema de foto-celdas cofiable (opcional)
  - Motor garantía de 5 años

### GUARDIAN 715B



- Motor DC suave y silencioso
- Luz de cortesía de 100W
  - Iluminación LED en la batería activada por movimiento
  - 5 años de Garantía para el motor

### CHAMBERLAIN 2211T



- Ultrasilencioso con Wi-Fi®
- y batería de respaldo.
- Respaldo de batería.
- Funciona con clave de Amazon.
- Instrucciones inteligentes BILT.

### CHAMBERLAIN B6713



- Abre-puerta de garaje Corner to Corner Lighting™ ultrasilencioso con Wi-Fi, LED y respaldo de batería. Iluminación LED integrada Corner to Corner

### CHAMBERLAIN C2215T



- Control mediante teléfono inteligente: controle, asegure y monitoree el garaje con la aplicación myQ, en cualquier momento y desde cualquier lugar.

### ADS 1000



- Voltaje: 110VAC
- Motor monofásico.
- Cantidad de ciclos por hora: 40.
- Incluye una cremallera de de .
- Soporta hasta 100kg.
- Distancia de apertura de 2.5m.

### SHARK 1000



- Arranque y parada suave.
- Cierre automático al cabo de 1 minuto.
- Protector sobre voltaje.
- Control por encoder.

### FOX 1100



- Motor robusto de ¾ HP
- Dispositivo para detección de obstáculos.
- Wifi incorporado.
- Cargador de batería incluido

### COMBAT CH 1000



Potente y ahorrador. Trabaja a 24v y ofrece una potencia de 1000N.  
Eficacia y calidad para el hogar.

### TURBO POWER



Motor 30% más rápido que la competencia.  
La mejor estética y velocidad

### ULTIMATE/ELEGANCE



- Alimentación 120VAC
- Mo1 or 24VDC
- Batería Respaldo Opcional-
- Fuerza de Elevación 100kg
- Velocidad 16 a 20 cm/s
- Paro Suave/vea Máxima 15 metros cuadraos
- 1000 Newtons

### MG 750 ELITE



- Sensor de carga ajustable
- para mayor seguridad.
- Almacena recorridos.
- Funcionamiento sin corriente a través de baterías integrables al motor (opcionales).
- Salida de 12-24V para conectar todo tipo de accesorios.
- Cierre automático ajustable.

### CMXEOCG323 CRAFTSMAN



- Luz de cortesía
- Smart Garage
- Batería de respaldo
- Voltaje: 110V
- Material de la cremallera: Acero
- Frecuencia: 390MHz
- Tamaño Del Engranaje: Z14

### SCORPION 901



- Motor de 1/2 HP
- Riel en c de 3 metros con cadena
- 2 control remoto
- Pulsador inalámbrico
- Para puertas basculante 50 aperturas diarias

### RAPTOR 1200



- Motor de Garaje de 1 HP de fuerza.
- Opción de baterías de respaldo (no incluidas).
- Incluye riel de 4m y es extensible hasta los 6m máximo

### GUARDIAN 2150



- Sistema electromecánico de medio caballo de fuerza (1/2 HP) para portones, ideal para uso residencial por su capacidad de hasta 300 kg



### GUARDIAN 415

- Potente motor de CA de 1/2 HP y 120 V/60 Hz
- Disponible con transmisión por cadena de alta resistencia o correa de transmisión duradera
- Riel en T de una sola pieza
- Sistema de rieles sin mantenimiento que no requiere lubricación periódica

### GUARDIAN 2280



- Frecuencia: 433
- Voltaje: 127V
- Potencia: 0.761hp.
- Incluye una cremallera de acero de 2.92m.
- Distancia de apertura de 6m.



### GUARDIAN 715-433

- Motor DC suave y silencioso
- Luz de cortesía de 100W
  - Iluminación LED en la batería activada por movimiento
  - Confianza versátil

### GUARDIAN 7150V



- Voltaje: 110
- Indicado para portón multifuncion.
- Motor monofásico.
- Potencia: 0.5hp.
- Número de hojas: 4.
- Cantidad de ciclos por hora: 18.



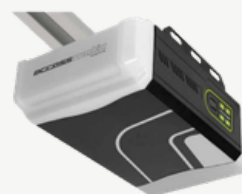
### FORCE ULTIMATE 1500

- Ajuste de límite de desplazamiento
- Alarma de mantenimiento
- Auste de apertura
- Configuración cierre automático
- Apertura: 2.4 - 5mts.

### GUARDIAN 116V



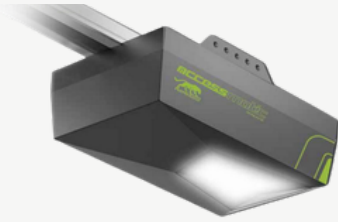
- Wifi Guardian V3
- Luz led incluida
- Recorrido 4.27mts
- Arranque y paro suave



### SCORPION 1800

- Alimentación 110v
- Fuerza de tracción 1.5 hp
- Peso máximo 220 kg
- Recorrido mázixo 6 mts
- Transmisión de cadena
- Hasta 20 controles

### PUMA 1200



- Alimentación 110v
- Max. fuerza 1hp
- Max. área de puerta 13m<sup>2</sup>
- Max. peso de puerta 160 kg
- Max. altura puerta 2.4 mts
- Hasta 10 controles



### KONG 50

- Para puertas de hasta 234kg
- Diseño compacto
- Altura máxima de elevación 6.5 mts
- Motor a 24v
- Para puertas seccionales
- De uso intensivo

### LIFTMASTER 81650



- Abre-puertas de garaje con Wi-Fi y accionamiento por cadena de CA de 1/2 HP
- El Wi-Fi® integrado permite el control desde tu smartphone con la app myQ®.
- Accionamiento por cadena de alta resistencia.
- Compatible con Amazon Key: Entrega cómoda y segura en el garaje.
- Recibe alertas y códigos de error en la app si surge algún problema y contacta con un profesional para que lo revise si es necesario.



### LIFTMASTER 81600

- El Wi-Fi® integrado permite el control desde tu smartphone con la app myQ®.
- El motor de CC proporciona un funcionamiento suave y silencioso.
- Transmisión por cadena de alta resistencia.
- Tecnología Bluetooth integrada: reduce el tiempo de configuración y facilita aún más la conexión con la app myQ, otros dispositivos myQ y soluciones tecnológicas para el hogar inteligente.
- Recibe alertas y códigos de error en la app si surge algún problema y contacta con un profesional para que lo revise si es necesario.

### LIFTMASTER 81602



- El Wi-Fi® integrado permite el control desde el smartphone con la app myQ®.
- El motor de CC proporciona un funcionamiento suave y silencioso.
- Transmisión por cadena de alta resistencia.
- Tecnología Bluetooth integrada: reduce el tiempo de configuración y facilita aún más la conexión con la app myQ, otros dispositivos myQ y soluciones tecnológicas para el hogar inteligente.
- Reciba alertas y códigos de error en la app si surge algún problema y contacte con un profesional para que le brinde servicio si es necesario.

### PITBULL 400



- Carcasa para protección de exteriores.
- Desbloqueo de llave.
- Para puerta corrediza de hasta 400 Kg / 881 Lb.
- Velocidad 14 m / minuto.
- Arranque y parada suave.



### INFINITY 624

- Carcasa para protección de exteriores.
- Desbloqueo manual.
- Para puerta corrediza de hasta 600 Kg / 1,322 Lb.
- Velocidad 14 m / por minuto.
- Almacena recorridos.
- Arranque y parada suave.

### BULLDOZER 850



- Carcasa para protección de exteriores.
- Desbloqueo de llave.
- Para puerta corrediza de hasta 850 Kg / 110 Lb.
- Velocidad 14m / por minuto.
- Almacena recorridos.
- Arranque y parada suave.



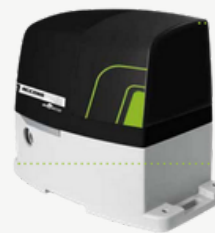
### BULLDOG 1100

- Carcasa para protección de exteriores.
- Desbloqueo de llave.
- Para puerta corrediza de hasta 1100 Kg / 2,425 Lb.
- Velocidad 14 m / por minuto.
- Arranque y parada suave.
- Almacena recorridos.

### BULLDOG 1522



- Carcasa para protección de exteriores.
- Desbloqueo de llave.
- Para puerta corrediza de hasta 1500 Kg / 3,306 Lb.
- Velocidad 14m / por minuto.
- Almacena recorridos.
- Arranque y parada suave.



### DOGO 1224

- Carcasa para protección de exteriores.
- Desbloqueo de llave.
- Para puerta corrediza de hasta 1200 Kg / 2,645 Lb.
- Velocidad 14m / por minuto.
- Opción de batería de respaldo (no incluidas).
- Tarjeta con display digital.
- Almacena recorridos.
- Arranque y parada suave.



### LIFTMASTER LJ8900W

- MONTAJE EN PARED
- Para puertas seccionales pequeñas y ligeras, de máximo 10 ciclos por hora y menos de 25 por día.
- MOTOR DE CC CON ALTA CAPACIDAD DE LEVANTAMIENTO
- Para puertas de hasta 386kg
- WI-FI® Integrado



### CHAMBERLAIN RJO101

- Diseño de montaje en pared
- Funcionamiento ultrasilencioso
- Wi-Fi® integrado: Permite el control desde su smartphone con la aplicación gratuita MyQ.
- Batería de respaldo: Le permite abrir y cerrar la puerta del garaje incluso en caso de corte de electricidad.



### GUARDIAN 928

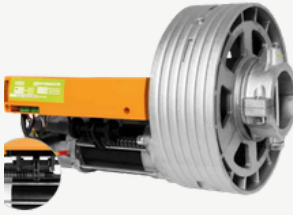
- Motor DC suave y silencioso
- Compacto y ahorrador de espacio
- 1500 lúmenes de iluminación LED de cortesía incorporada
- Iluminación LED activada por movimiento



### GLX 1000

- Compacto y poderoso
- Paro inmediato ante obstrucciones
- Luces LED de cortesía ahorradoras de energía
- Listo para recibir fuente de respaldo de baterías
- Conexiones listas para sistemas de seguridad externos
- Módulo electrónico con botonera integrada
- Bloqueo de la puerta desde el control remoto

### ARMADILLO 170



- Corona donde enrolla la cortina.
- Tarjetas con finales de carrera.
- Ideal para cortinas enrollables de almacenes, centros de distribución y locales comerciales.
- Equipo con electrofreno.
- Para puertas de 4 metros máximo de altura.
- Desbloqueo manual por cable



### HULK 450

- Sistema de cadena para apertura manual.
- Tarjetas con finales de carrera.
- Motores laterales para cortinas enrollables de máximo 450 Kg/992 Lb, 750 Kg/1,653 Lb y 950 Kg/2,094 Lb de peso.
- Ideal para cortinas enrollables de almacenes, centros de distribución y locales comerciales.
- No necesita sistema de balanceo
- Para puertas de 7 metros de altura máximo.
- Equipo con electrofreno.

### HULK 400S



- Diseño de estructura simple y agradable.
- Buena relación unidad/tamaño
- Los elementos seleccionados garantizan un trabajo seguro y fiable
- Bajo nivel de ruido
- Pequeña oscilación
- Ligero
- Dispositivo de seguridad en caso de rotura de cadena.
- Interruptor pulso constante.



### HULK 500S

- Engranés metálicos.
- Motor 100% cobre.
- No requiere resortes para su instalación.
- Botonera de 3 pasos.
- Banderola con reducción por cadena y protector de cadena.
- Final de carrera por micro switch.
- Apertura rápida

### HULK 524



- Sistema de cadena para apertura manual.
- Tarjetas con finales de carrera.
- Motores laterales para cortinas enrollables de máximo 450 Kg/992 Lb, 750 Kg/1,653 Lb y 950 Kg/2,094 Lb de peso.
- Ideal para cortinas enrollables de almacenes, centros de distribución y locales comerciales.
- No necesita sistema de balanceo
- Para puertas de 7 metros de altura máximo.
- Equipo con electrofreno.



### HULK1500

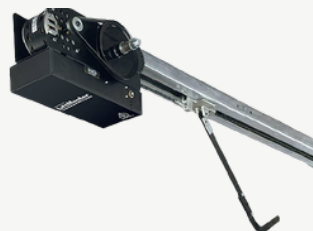
- Diseño de estructura simple y agradable.
- Buena relación unidad/tamaño
- Los elementos seleccionados garantizan un trabajo seguro y fiable
- Bajo nivel de ruido
- Pequeña oscilación
- Ligero
- Dispositivo de seguridad en caso de rotura de cadena.
- Interruptor pulso constante.

### GUARDIAN MDH



Diseñado para su uso en puertas seccionales comerciales con pista vertical o de luz alta estándar o en pequeñas puertas o rejillas enrollables que no operarán más de 20 ciclos / hora.

- 1/2HP
- 120V Voltaje
- Una sola fase
- 60Hz Frecuencia
- Corriente de 6 amperios (carga completa)



### LIFT MASTER BMT 5011

- Uso semi industrial
- Motor de 1/2 HP
- Portón de hasta 21 m<sup>2</sup>
- Riel tipo L de gran resistencia
- Alimentación 115v
- Cierre automático
- 12 ciclos por hora, menos de 50 ciclos por día
- Memoria de 20 controles
- Fácil instalación

### LIFTMASTER H101L5



Operador Industrial de 1hp ideal para aquellas aplicaciones industriales que requieren un rendimiento excepcional. Con un sistema de brazo electromecánico, este operador permite un ciclo de servicio de 25 operaciones por hora, alcanzando un máximo de 90 ciclos diarios.



### HULK 500S

Disponible en 110v monofásico. 12 ciclos/h. Velocidad de 22cm/s, para cortinas enrollables con un recorrido de 4.3mts. Freno solenoide y malacate. Frecuencia 315mhz. Acepta 20 controles remotos Security+. Tiempo de cierre automático programable requiere fotoceldas.

### LIFTMASTER LJ8900W



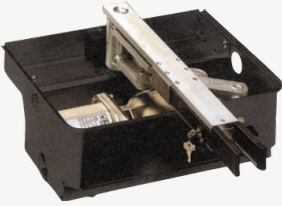
**MONTAJE EN PARED**  
Para puertas seccionales pequeñas y ligeras, de máximo 10 ciclos por hora y menos de 25 por día.  
**MOTOR DE CC CON ALTA CAPACIDAD DE LEVANTAMIENTO**  
Para puertas de hasta 386kg  
WI-FI® Integrado

### LIFTMASTER LJ8950W



**MONTAJE EN PARED**  
Para cortinas enrollables pequeñas y ligeras, de máximo 10 ciclos por hora y menos de 25 por día.  
**MOTOR DE CC CON ALTA CAPACIDAD DE LEVANTAMIENTO**  
Para puertas de hasta 386kg  
WI-FI® Integrado

## ROLLER



Operador para puerta abatible de 1 o 2 hojas, incluye: 2 cajas con pivote de giro de puertas, 2 capacitores, 1 cerebro A275, 1 receptor 412 HM y 2 transmisores 750 C.B.O.

## FAAC S700



El S700 es un operador híbrido que utiliza un sistema hidráulico con alimentación de 24 V. Es apto para hojas de hasta 4 m de ancho y 800 kg de peso.

### MERIK 350H

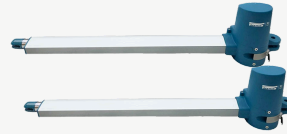
Alimentación: 120 VCA +/-%  
60 HZ  
Potencia absorbida: 250w  
Peso máximo de la cancela:  
300 kg  
Velocidad de la cancela: 28 s  
(100°)  
Longitud máxima de la  
cancela: 3.5 m  
Ciclos/hr, (frecuencia de uso  
50%): 40



### MERIK 200M

Fabricado con una batería de respaldo en caso de ausencia de energía eléctrica.

Este equipo está diseñado para abrir y cerrar rejas abatibles de hasta 200 kg de peso por hoja, con medidas de hasta 2.5 m cada una.



### MERIK 230 PLUS

Gracias a su diseño de pared, la instalación se vuelve rápida y segura. Es práctico tanto para hogares como para negocios.

Este equipo está diseñado para abrir y cerrar rejas abatibles de hasta 250 kg de peso por hoja, con medidas de hasta 2.5 m cada una.



### MERIK 200H

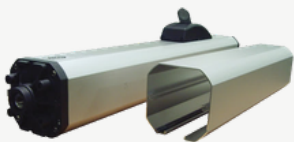
- Alimentación: 120 VCA +/-% 60 HZ
- Potencia absorbida: 250w
- Peso máximo de la cancela: 200 kg
- Velocidad de la cancela: 28 s (100°)
- Longitud máxima de la cancela: 2 m

Ciclos/hr, (frecuencia de uso 50%): 40



### FAAC 400

- Uso: residencial, multi-residencial, industrial
- Longitud máxima por hoja: 2.5 metros
- Peso máximo por hoja: 350 kg
- Frecuencia de uso máxima: 60 ciclos / hr.
- Bloqueo: incluido



### FAAC 422

El operador está formado por un monobloque oleodinámico compacto: todos los componentes están bañados en aceite para lubricación y enfriamiento continuo.



### FAAC 412

Para Puertas de 3 Metros y hasta 300 KG  
Operadores no Reversibles y Con llave de Desbloqueo Manual



### GENIUS BAT

Operador de 110v uso residencial para hojas de 2 m a 2.5 mts cada una.





### GENIUS BAT 400

Operador de 110v uso residencial para hojas de hasta 4 mts



### ELITE TWIST 250

- Fácil de programar
- Motor 100% cobre
- Tarjeta con display digital
- Función antiplastamiento
- Cargador de baterías incorporado (batería opcional)
- Cierre automático



### CENTURION VANTAGE 500

- Velocidad de operación rápida, con aceleración y desaceleración silenciosa.
- Protección segura contra aplastamiento.
- Receptor Multicanal con salto de código integrado.
- Batería de reserva para operación interrumpida durante fallas de energía.



### ALLMATIC PLUS L

Moto reductor electromecánico Plus L para cancelas a hojas. Ideal para uso residencial y de comunidad. Con estructura completa en fundición de aluminio con tornillos. Garantía de silencio, solidez y fiabilidad. Con desbloqueo con llave.



### TITÁN NEO

- Para puertas de hasta 4 metros.
- Electrónica avanzada
- Llave de destrabe



### LARS L2600

Motor interno •24v  
Con 100 Watts de poder  
Frecuencia nominal • 60 Hz  
Peso max por hoja 350 kg  
Para hojas de 1.80 mts  
Para hojas de 2.5 mts° (necesario cerradura)  
Apertura max 110°  
IP4  
8 min de ciclos continuos



### PIVUS 250

- Motor a 24v de embolo para puertas abatibles de un máximo de 2.5mts por hoja
- Capacidad de 250kg de arrastre por hoja
- Central de comando doble con cierre automático programable



### PIVUS ABAT 400

Los accionadores electromecánicos ABAT400 son de uso residencial o moderado (15 ciclos por hora) para puertas abatibles de hasta 4 m de ancho y hasta 400 kg por hoja



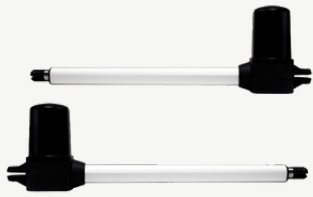
### PIVUS 300

- Para portones abatibles
- Diseñado para portones de hasta 300Kg de peso por cada hoja
- Para hojas de hasta 3.50m cada una



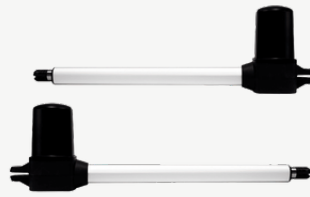
### PIVUS -HI

Los accionadores hidráulicos PIVUS HI 390 son de uso continuo (60 ciclos por hora) para puertas abatibles (1 o 2 hojas) de hasta 4.5 m de ancho y hasta 600 kg por hoja



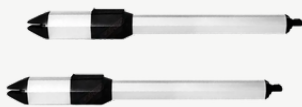
### EAGLE 250

- Para portones abatibles de hasta 3 mts.
- Diseñado para portones de hasta 250Kg de peso por cada hoja
- Incluye 2 controles



### EAGLE 500

- Para portones abatibles de hasta 5 mts.
- Diseñado para portones de hasta 500Kg de peso por cada hoja
- Incluye 2 controles



### FALCON 350

- Sistema de brazo tipo telescópico.
- Motores Abatibles.
- Para puerta de 1 o 2 hojas, 4 m / 13' 2" de ancho o máximo de 350 Kg / 771Lb por puerta



### FENIX 600

- Sistema de brazo tipo telescópico.
- Desbloqueo manual con llave.
- Motores Abatibles.
- Para puerta de 1 o 2 hojas, 5 m / 16' 5" de ancho o máximo de 400 Kg / 881 Lb por puerta

## AVALON 4200



- Banda
- Motor tipo brushless
- Tarjeta electrónica
- Fuente multivoltaje ( 110 - 220 V)
- Carro para soporte de hoja

## AVANTI 4200



- Banda
- Motor
- Tarjeta electrónica
- Fuente multivoltaje ( 110 - 220 V)
- Carro para soporte de hoja

## AVANTI 6300



- Banda
- Motor
- Tarjeta electrónica
- Fuente multivoltaje ( 110 - 220 V)
- Carro para soporte de hoja

## AVANTI 4000Z



- Banda
- Motor Brushless
- Tarjeta electrónica
- Carro para soporte de hoja
- Fuente multivoltaje ( 110 - 220 V)
- Cabezal telescópico de 4m y 6m / 13' 2" y 19' 8", para 4 hojas móviles

## AVANTI 6000Z



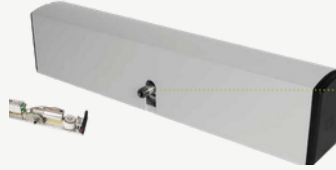
- Banda
- Motor Brushless
- Tarjeta electrónica
- Carro para soporte de hoja
- Fuente multivoltaje ( 110 - 220 V)
- Cabezal telescópico de 4m y 6m / 13' 2" y 19' 8", para 4 hojas móviles

## MOTORES PARA PUERTAS ABATIBLES PEATONALES



### VIPER 100

- Botón de encendido manual
- Eje de soporte de brazo



### VIPER 200

- Botón de encendido manual
- Eje de soporte de brazo



### VIPER 350

- Botón de encendido manual
- Eje de soporte de brazo

## BARRERAS DE ESTACIONAMIENTO

### MASTODON 624



- Para uso intensivo 1.000.000 de ciclos.
- Compatible con baterías de respaldo (No incluidas).
- Orientación intercambiable (derecha e izquierda).
- Luz LED que mejora su visibilidad nocturna.
- AutoVolt. Detecta el voltaje de manera automática.
- Breaker de seguridad para mayor protección.
- Asta telescópica.
- Puerta de acceso al sistema mecánico y eléctrico.

## ACCESORIOS



**LECTOR DE TARJETAS**



**MYQ SMART GARAGE  
HUB**



**TARJETA**



**TECLADO  
INALAMBRICO**



**ELIMINADOR 12V**



**VIDRIO  
EMERGENCIA**

## CHAPAS



**CHAPA POWER 230**



**TRAVA ELECTRICA 12V**



**TRAVA  
ELECTROMAGNETICA**



**TRAVA ELECTRICA**

## BUJES



**BUJE DE 1"**

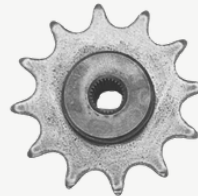


**BUJE 3/4 (2PZS)**

## CATARINAS



**CATARINA CON BASE**



**CATARINAS 711**



**CATARINA SPROCKET  
MH 5011 Y H 5011**



**CATARINA MOTOR DE  
CADENA**



**CATARINA MOTOR DE  
CADENA**

# CONTROLES



**890 MAX  
MULTIFRECUENCIA**



**893 MAX GENÉRICO  
MULTIFRECUENCIA**



**893 MAX MERIK  
MULTIFRECUENCIA**



**893 MAX LIFTMASTER  
MULTIFRECUENCIA**



**380UT**



**SEG AQUA  
MULTIFRECUENCIA**



**BFT MITTO  
FRECUENCIA 433**



**RF FRECUENCIA 433**



**371 FRECUENCIA 315**



**ROPER 215 /ERREKA  
/GUARDIÁN  
FRECUENCIA 433**



**KORT 1  
FRECUENCIA 433**



**811 LM LIFTMASTER  
FRECUENCIA 315**

## CONTROLES



**FAAC  
FRECUENCIA 433**



**L600  
FRECUENCIA 433**



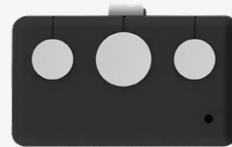
**GENIUS / ECHO4  
FRECUENCIA 433**



**POWER PR 230  
FRECUENCIA 433**



**MERIK PR2  
FRECUENCIA 433**



**KORT PLUS / ACCESS  
PRO  
FRECUENCIA 43**

## ELECTROCERRADURAS



**CHAPA ELÉCTRICA  
PARA  
PUERTA  
AUTOMÁTICA  
MOD. 200**



**CHAPA ELÉCTRICA  
PARA  
PUERTA AUTOMÁTICA  
MOD. 210**

## FOTOCELDAS



**FOTOCELDAS  
INDUSTRIALES  
LIFTMASTER**



**FOTOCELDAS  
INFRARROJAS  
LARS**

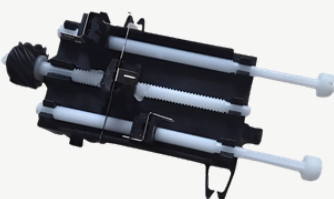
## LIMITES DE PARO



**MH**



**PUNTA BLANCA**



**PUNTA NEGRA**

MICAS



511

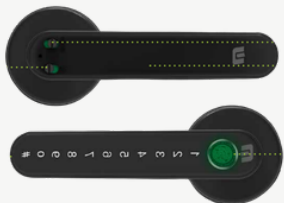


711



7511

### OWL 304



- Genera contraseñas temporales de manera remota

- Área de teclado táctil
- Lector de huella

#### MÉTODOS DE APERTURA

- Contraseña
- App
- Llave mecánica (dos incluidas)
- Huella

### OWL 404



- Uso exterior
- Pantalla táctil de alta durabilidad
- Lector de huella

#### MÉTODOS DE APERTURA

- Contraseña
- App
- Llave mecánica (dos incluidas)
- Huella

### OWL 504



- Cerrojo
- Área de lectura de tarjeta teclado táctil

- Lector de huella

#### MÉTODOS DE APERTURA

- Contraseña
- App
- Tarjeta
- Llave mecánica (dos incluidas)
- Huella

### OWL 608



- Cerrojo
- Área de lectura de tarjeta teclado táctil

- Lector de huella

#### MÉTODOS DE APERTURA

- Contraseña
- App
- Tarjeta
- Llave mecánica (dos incluidas)
- Huella
- NFC

**BOTONERAS**



**BOTONERA 3 PASOS  
CON LED**



**BOTONERA 3 PASOS  
SIN LED**



**BOTON TIMBRE  
511/71**



**BOTONERA PARED  
888/889**



**BOTONERA PARED  
880 LM**



**BOTONERA PARED  
883 LM**



**BOTONERA PARED  
885 LM**



**RECEPTOR  
378 LM**



**LLAVE DIGITAL  
877 MAX**

RECEPTORES Y  
BOTONERAS



**RECEPTOR COAXIAL  
312HM 315 MHZ**



**RECEPTOR 850LM**



**RECEPTOR 860LM**



**STAR 1000**



**RECEPTOR UNIVERSAL  
MERIK PRB-1 POWERTECH  
433 MHZ**



**RECEPTOR LARS  
2 CANALES  
433 MHZ Y WI-FI**



**RECEPTOR LARS  
4 CANALES  
433 MHZ Y WI-F**

## REFACCIONES



**BATERÍA DE  
RESPALDO 12V**



**CARRITO PARA  
MOTOR RIEL T**



**CAJA BISAGRAS  
PARA PUERTAS  
INDUSTRIALES  
(3 PZAS)**



**BISAGRAS PARA  
PUERTAS  
INDUSTRIALES**



**MOTOR INTERNO 12V**



**EMBOLO PARA BAT  
300 Y FAAC 412**



**CARRETILLAS PARA  
RIEL 1500  
CAP. 300KG**



**PASADOR DE  
SEGURIDAD  
INDUSTRIAL**

## REFACCIONES



**PERNO DE CUOTA  
PARA PISTON BFT**



**POLEA C/BASE**



**POLEA FINAL PARA  
MOTOR DE RIEL TIPO T**



**TUERCA DENTADA MH**



**RELAY 24V 10AMP PARA  
OPERADORES MH**



**TAQUETE ARPON 3/8**



**SISTEMA DE  
FRENADO LIFT**



**SUPRESOR DE PICOS**

## REFACCIONES



**BATERIA 475 MERIK**



**BATERIA RIMA 12V**



**BATERIA LK 712**



**BATERIA DE LITIO**



**BATERIA BAT 324**



**TAQUETE ARPON 3/8**



**SISTEMA DE  
FRENADO LIFT**



**SUPRESOR DE PICOS**

### CARRUCHA PARA PORTÓN CORREDIZO



Capacidad de carga: 300 Kg  
Rodamiento: Polimero resistente como el acero en su aplicación  
Desplazamiento Silencioso  
Contenido por empaque: 2 piezas por Caja.  
Dimensión del empaque 13 cm x 10.5 cm x 6.1 cm  
Compatibilidad con rieles  
Riel 1500  
Riel Superior Master Rail  
Mantenimiento Baleros Sellados  
Libre de Mantenimiento  
Incluye Tornillo de Grado, Tuerca de Seguridad



### RIEL SUPERIOR PARA PORTÓN CORREDIZO

Capacidad de carga: 300 Kg  
Rodamiento: Polimero resistente como el acero en su aplicación  
Desplazamiento Silencioso  
Contenido por empaque: 2 piezas por Caja.  
Dimensión del empaque 13 cm x 10.5 cm x 6.1 cm  
Compatibilidad con rieles  
Riel 1500  
Riel Superior Master Rail  
Mantenimiento Baleros Sellados  
Libre de Mantenimiento  
Incluye Tornillo de Grado, Tuerca de Seguridad

### GUÍA A PISO TIPO ULTRA



Descripción: Lámina Galvanizada  
Calibre 11.  
Largo: 3 Metros  
Compatibilidad  
Ruedas a Piso en U  
RUMR-350  
RUMR-450  
RUMR-550



### RUEDA A PISO EN U

Perfecta para usarse con perfil en redondo y nuestra Guía a piso ultra  
Acabado: Producto Galvanizado.  
Material: Acero Especial 1018.  
Incluye: Tornillo de grado 5, Tuerca de seguridad, bujes galvanizados.

## RUEDA A PISO EN V



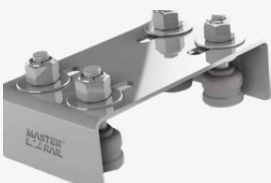
Perfecta para usarse con perfil en ángulo y Nuestra Guía a piso ultra Acabado: Producto Galvanizado. Material: Acero Especial 1018. Incluye: Tornillo de grado 5, Tuerca de seguridad, bujes galvanizados.

## BULÓN



Material: Polímero de Alta Resistencia. Función: Elemento de guía para portones en partes superiores. Altura Tornillo 7.50 cm Incluye: 2 Rondanas 1 Tuerca 1 Tuerca de Seguridad 1 Tornillo de Grado 5

## PORTABULONES



Lamina calibre: 10  
Uso: pensada para soporte en la instalación ajustable de portones corredizos con sistema de ruedas.

## RUEDA CON SOPORTE SOLDABLE EN U Y V



Acabado: Producto Galvanizado. Material: Acero Especial 1018. Listas para soldar al porton

## RUEDA A PISO EN NYLON



Acabado: : Producto Galvanizado. Material: Acero Especial 1018

## RUEDA DOBLE EN U Y V



Compatibilidad: Perfecta para usarse en portones de alto peso incluye: tornillos de grado, Tuercas de Seguridad. 2 Placas Laterales y un Soporte Base, perno y bujes, todos ellos galvanizados. Acabado: Producto Galvanizado. Material: Acero Especial 1018.

## RODAMIENTOS

### BIVELLO

Incluye Balero, Tapa y Base



### CANTILEVER



# BISAGRAS PARA PUERTAS SECCIONALES RESIDENCIALES



## AUNA3-66-1

Bisagras centrales para puertas seccionales Accessmatic



## AUNA3-66-5

Bisagras centrales para puertas seccionales Accessmatic antipellizco



## AUNA3-19-3

Bisagra número tres (3) en acero galvanizado calibre 14



## AUNA3-20-2

Bisagra número dos (2) en acero galvanizado calibre 11



## AUNA3-20-3

Bisagra número tres (3) en acero galvanizado calibre 11



## AUNA3-20-4

Bisagra número o cuatro (4) en acero galvanizado calibre 11



## AUACHTA15

Ángulo horizontal para guía de herraje de puertas seccionales



## AUAC3-4-1

Rodaja de 2" en nylon con balines, para puertas levadizas seccionales



## AUAC3-66-3

Bisagras laterales para puertas seccionales Accessmatic



## AUAC3-40-2

SOPORTE LATERAL PARA PUERTAS SECCIONALES ACCESSMATIC



## AUAC3-40-1

SOPORTE CENTRAL PARA PUERTAS SECCIONALES ACCESSMATIC



## AUVATAMBORDER

POLEA DERECHA PARA PUERTAS SECCIONALES ACCESSMATIC



## AUVATAMBORIZQ

POLEA IZQUIERDA PARA PUERTAS SECCIONALES ACCESSMATIC

RESORTES DE TORSIÓN

AMARILLO 207  
20" NEGRO



AMARILLO 207  
20" ROJO



AZUL 262  
30" NEGRO



AZUL 262  
30" ROJO



AZUL 262  
39" NEGRO



AZUL 262  
39" ROJO



BLANCO 218  
24.5" ROJO



BLANCO 218  
24.5" NEGRO



CAFÉ 234  
25" ROJO



CAFÉ 234  
25" NEGRO



CAFÉ 234  
26 " ROJO



CAFÉ 234  
26 " NEGRO



CAFÉ 234  
39" NEGRO



CAFÉ 234  
39" ROJO



DORADO 250  
30" NEGRO



DORADO 250  
30" ROJO



RESORTES DE TORSIÓN

**DORADO 250**  
**32" NEGRO**



**DORADO 250**  
**32" ROJO**



**DORADO 250**  
**40" NEGRO**



**DORADO 250**  
**40" ROJO**



**NARANJA 273**  
**36" NEGRO**



**NARANJA 273**  
**36" ROJO**



**NARANJA 273**  
**43" NEGRO**



**NARANJA 273**  
**43" ROJO**



**NARANJA 273**  
**49" NEGRO**



**NARANJA 273**  
**49" ROJO**



**ROJO 225**  
**31.5" NEGRO**



**ROJO 225**  
**31.5" ROJO**



**ROJO 225**  
**25" ROJO**



**ROJO 225**  
**25" NEGRO**



**VERDE 243**  
**27.5" NEGRO**



**VERDE 243**  
**27.5" ROJO**



# RESORTES DE TORSIÓN

**VERDE 243  
30" NEGRO**



**VERDE 243  
30" ROJO**



**VERDE 243  
40" NEGRO**



**VERDE 243  
40" ROJO**



## RUEDAS COMUNELLO

8 CM



10CM

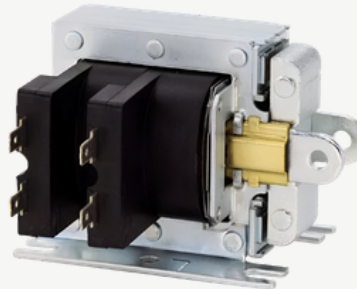


14 CM

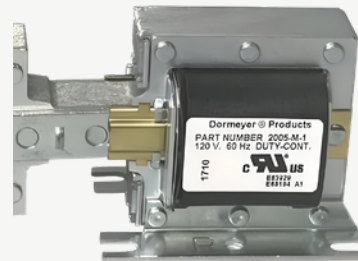


## SELENOIDES

**SELENOIDE DE  
FRENO L5 1HP**

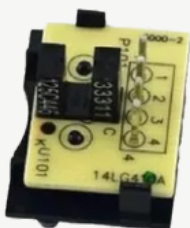


**SELENOIDE DE  
FRENO**



## SENSORES RPM

**11/511  
4 PINES  
(CORTADOR VUELTA)**



**711/7511  
5 PINES**



**6 PINES**



TARJETAS

**MH CON  
FOTOCELDAS**



**511**

**MH**



**511 SIN CUBIERTA**

**501 ANTENA GRIS  
390 MHZ**



**7511**

**501 ANTENA  
MORADA  
315 MHZ**



**ROPER /GUARDIAN/  
ERREKA  
COL. ROJA**



**POWER 230**

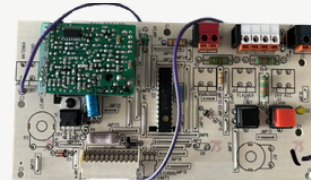
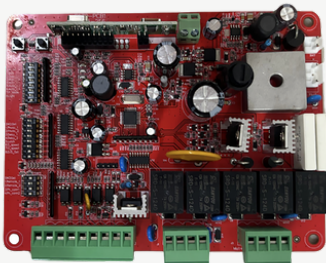


**LA 350**



**711 SIN CUBIERTA**

**711**



## TRANSFORMADORES

**MH**



**7511**



**711/511**



## TRANSMISIONES

**711/7511**



**501  
PUNTA BLANCA  
GRUESA**



**511  
PUNTA NEGRA  
DELGADA**



**215  
ROPER / ERREKA /  
GUARDIÁN**





**FIERRO FUERTE &  
PUERTAS AUTOMÁTICAS**

FIERRO FUERTE &  
**PUERTAS  
AUTOMÁTICAS**

**TEL: 33 3180.0443 WHATSAPP: 33 3170.1923**

[WWW.FIERROFUERTE.COM](http://WWW.FIERROFUERTE.COM)

Av. de Las Torres 1012 A,  
Paraísos del Colli, 45069  
Guadalajara, Jal.